



Evento Híbrido  
Virtual / Presencial

# 30

## SEMANA de la SALUD OCUPACIONAL

Reflexión, madurez y nuevos desafíos

Organiza:

**CSOA**  
CORPORACIÓN DE SALUD  
OCUPACIONAL Y AMBIENTAL

[www.corporacionsoa.co](http://www.corporacionsoa.co)

44° Congreso de Ergonomía, Higiene,  
Medicina y Seguridad Ocupacional.

Hotel Intercontinental Medellín - Colombia

6, 7 y 8 de noviembre de 2024

Principios de Diseño + DEI

# Enfoques de Diseño para el Puesto de Trabajo

Diseño Centrado en el Usuario – Diseño Universal – Diseño para la Empatía

D.I. Gustavo Adolfo Sevilla Cadavid

INSTITUCIÓN UNIVERSITARIA  
**PASCUAL BRAVO**  
Acreditados en Alta Calidad



## Tabla de contenido

- Parte I - Enfoques de diseño + DEI
- Parte II - DEI + Diseño y discapacidad visual
- Parte III- DEI + Diseño y discapacidad auditiva



Organiza:

**CSOA** CORPORACIÓN DE SALUD  
OCUPACIONAL Y AMBIENTAL



# Parte I

## Enfoques de Diseño + DEI

Diversidad Equidad Inclusión

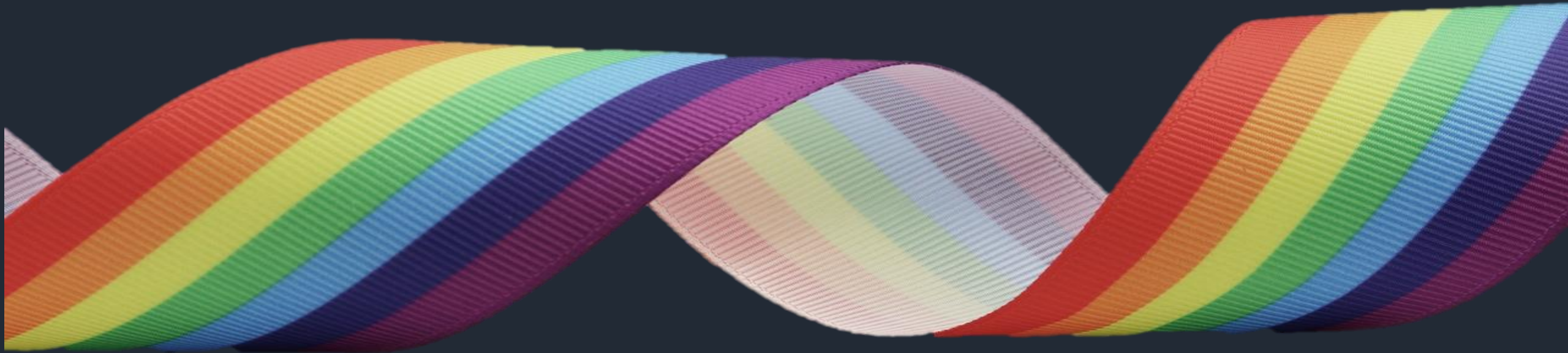
03

## Introducción

Es crucial que el diseño de espacios, productos y experiencias tome en cuenta **la diversidad, equidad e inclusión (DEI)** porque nuestra sociedad está compuesta por personas con una amplia variedad de habilidades, contextos culturales, edades y características físicas. Diseñar teniendo en cuenta DEI asegura que todos, independientemente de sus diferencias, puedan interactuar con los entornos y productos de manera segura, cómoda y efectiva.



# Objetivo

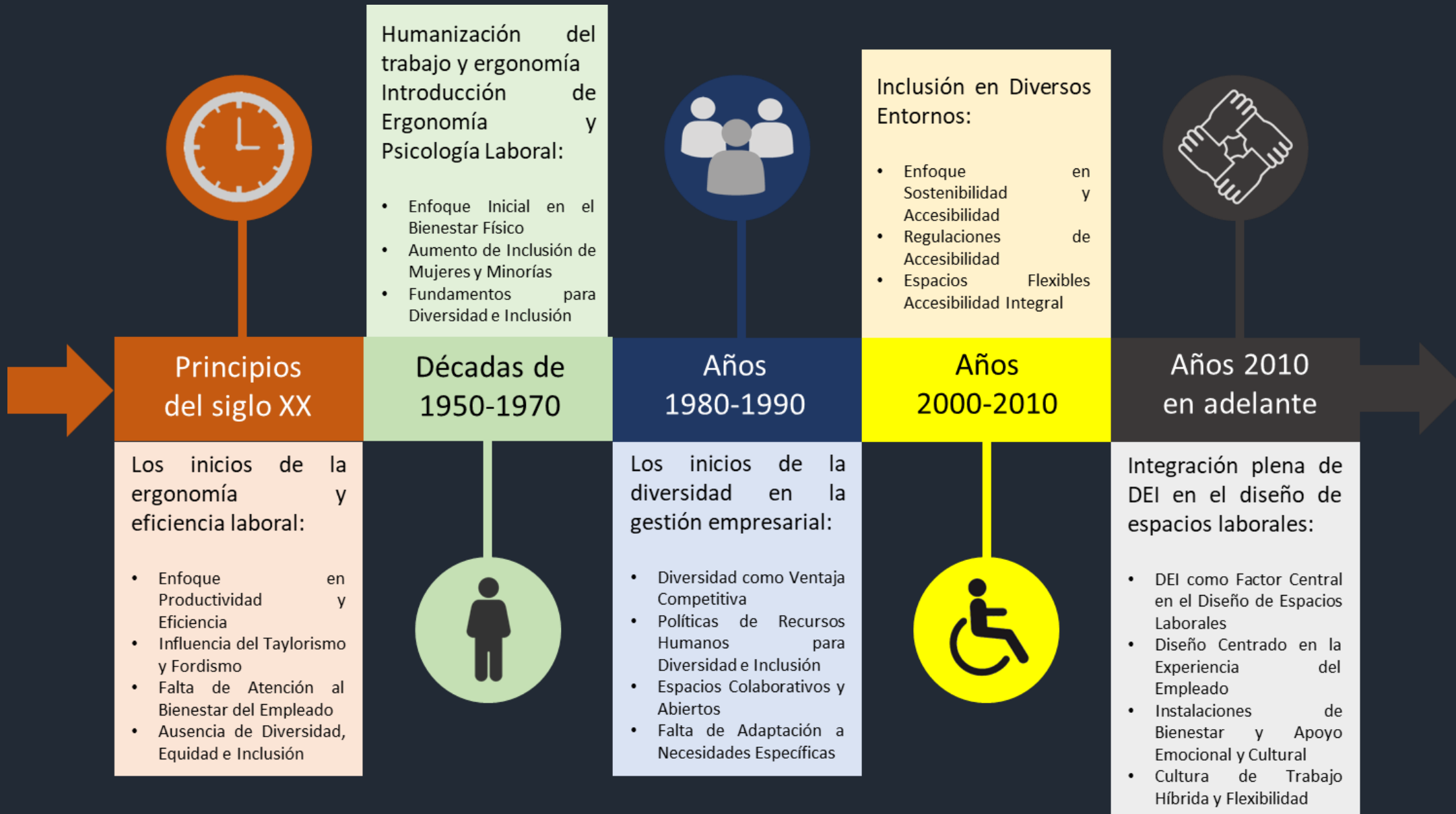


El propósito de esta ponencia es explorar cómo el diseño puede servir como herramienta para promover la diversidad, la equidad y la inclusión en entornos laborales. **Al profundizar en esto, se busca demostrar cómo el diseño puede ir más allá de la funcionalidad para abarcar una comprensión holística y humana de las necesidades de las personas,** independientemente de sus diferencias físicas, culturales, emocionales, etc.

## Definición de DEI

DEI es un término que se utiliza para describir acciones que promueven la representación y participación de diferentes grupos de personas. **DEI abarca a personas de diferentes edades, razas, etnias, capacidades, discapacidades, géneros, religiones, culturas y orientaciones sexuales.** También abarca a personas con diversos orígenes, experiencias, habilidades y conocimientos.

# Relacion Ergonomía, Diseño y DEI



# Relevancia del concepto DEI en el diseño

“Cuando no encajamos o cuando los productos o servicios no parecen haber sido diseñados para nosotros, **nos sentimos excluidos, frustrados, decepcionados o incluso molestos**. Cuando un producto o servicio parece estar diseñado para todos menos para nosotros, podemos sentirnos ignorados o desatendidos por quienes participan en el proceso de diseño del producto”



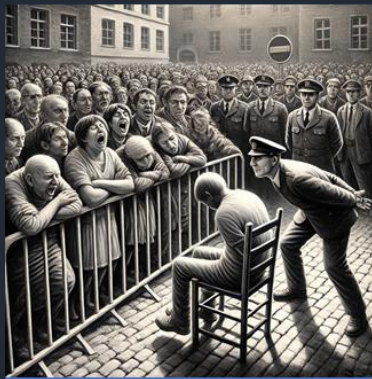
Fausto Zuleta Montoya



# Barreras a las que se enfrentan las personas en situación de discapacidad



Físicas



Actitudinales



Políticas



Comunicación



Tecnológicas



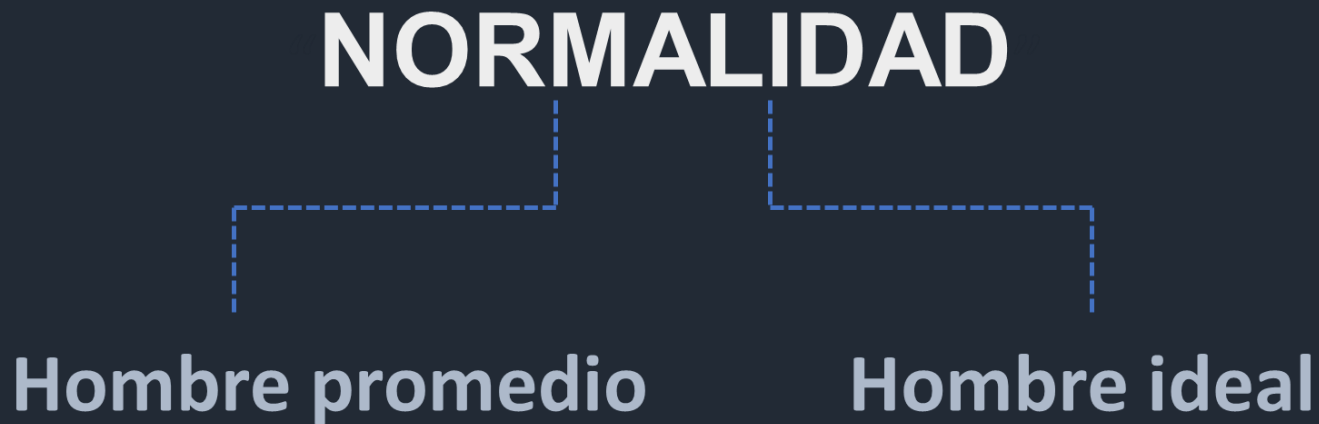
Transporte

CIF 2011

Las barreras son obstáculos de distinta naturaleza que **impiden o limitan la plena participación de estas personas en la sociedad**. Estas barreras dificultan el acceso a servicios, entornos, productos, información, y oportunidades de manera equitativa.

## Exclusión vía diseño

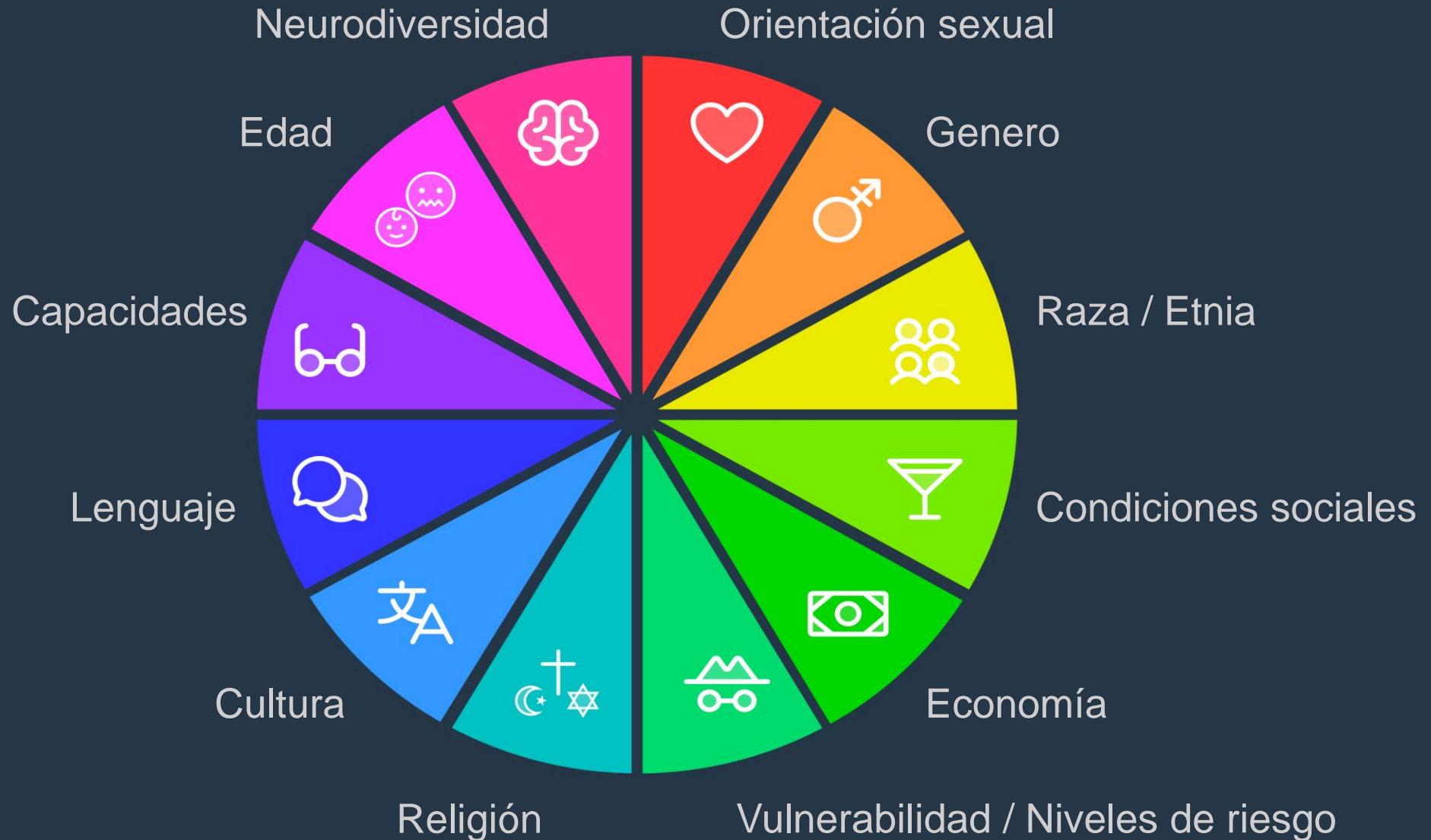
“Es la situación de desventaja en la realización de alguna actividad al no poder acceder, entender y usar a cabalidad las funciones de los espacios, objetos y servicios que componen el entorno de actividad”.



Hombre entre 25 y 45 años, estrato social alto, soltero, cuerpo perfecto, a la moda, nivel educativo alto, de raza blanca, heterosexual e independiente



# El diseño debe entender factores como:



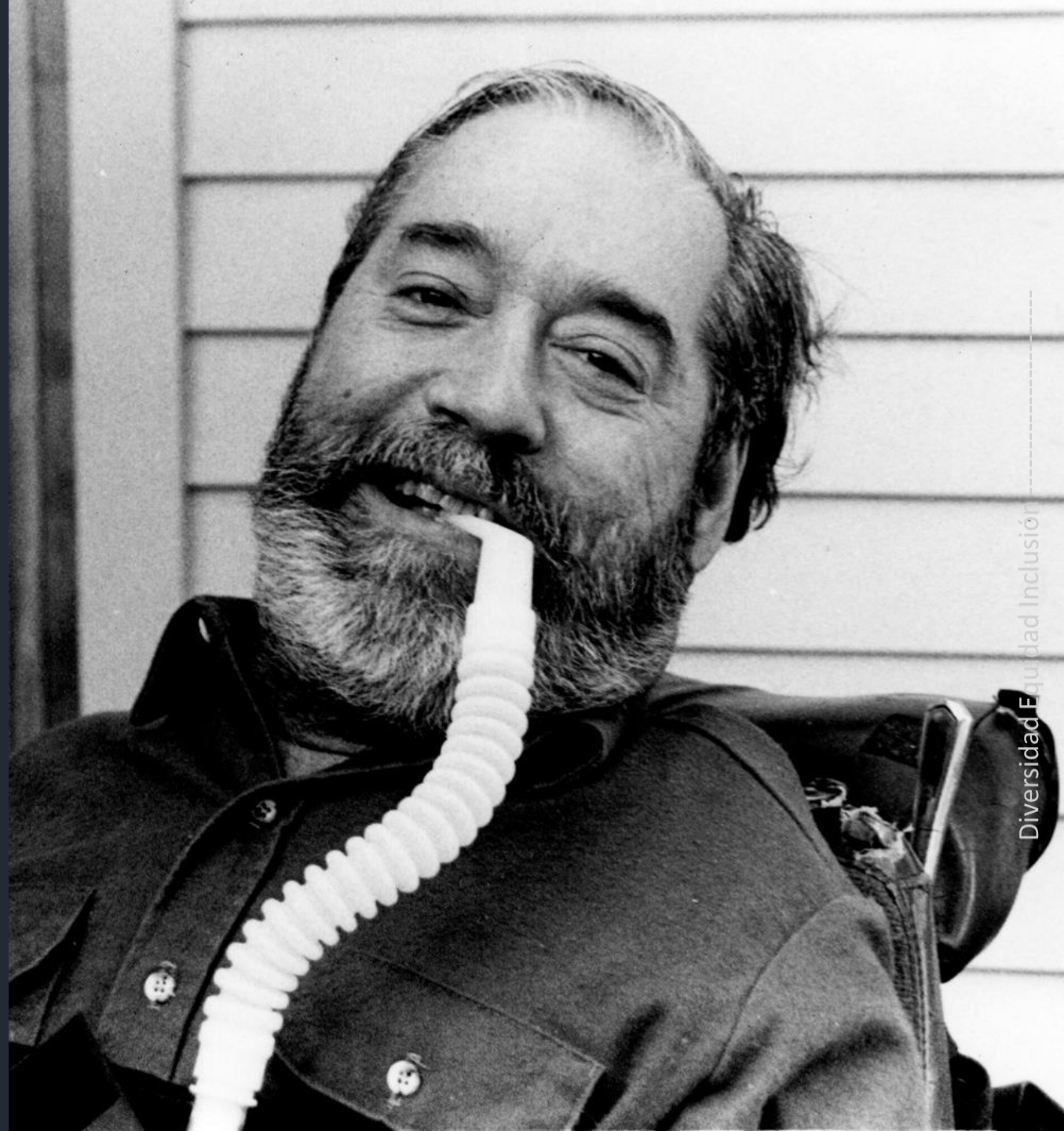
Diversidad Equidad Inclusión

# Enfoques de diseño afines al concepto DEI



# Antecedentes

**Ed Roberts** fue un pionero y activista por los derechos civiles de las personas con discapacidad. Fue el primer estudiante con discapacidad en asistir a la Universidad de Berkeley. Impulsó la eliminación de las barreras físicas y sociales, liderando el desarrollo de programas de apoyo para la inclusión. Fundó el Centro de “Vida Independiente”, promoviendo la autonomía y el acceso igualitario a la educación, el empleo y la participación en la comunidad, inspirando políticas de accesibilidad y derechos.





**\* NADA SOBRE NOSOTROS  
SIN NOSOTROS\***

**TENGO DERECHOS**

INCAPACES  
ESTAS NO

NO HAY GENE...  
A LA WIFE...

...  
...  
...

# Antecedentes

**Victor Papanek** Abogó por un diseño centrado en las necesidades humanas y el bienestar social, proponiendo soluciones accesibles, inclusivas y respetuosas con el medio ambiente. Su enfoque transformador lo convirtió en el padre del diseño socialmente responsable.



# 1. Diseño Universal

Es el diseño de productos y entornos para ser usados por todas las personas, al máximo posible, sin adaptaciones o necesidad de un diseño especializado.

# Principios del Diseño Universal



Ron Mace

D

El Diseño Universal incluye a todas las personas, considerando distintas capacidades y diferencias culturales y etarias, para crear soluciones inclusivas.

E

Ofrece acceso equitativo a entornos y recursos, evitando la necesidad de adaptaciones especiales para algunas personas.

I

Garantiza la plena participación de todos en actividades cotidianas, promoviendo inclusión y evitando discriminación.

## Impacto del DU en otras áreas

El **Diseño Universal para el Aprendizaje (DUA)** se enfoca en el entorno educativo, asegurando que los materiales y métodos de enseñanza permitan a todos los estudiantes acceder y participar plenamente en el aprendizaje.



# 2. Centrado en el Usuario

Es un enfoque de diseño que tiene como objetivo el desarrollo de productos y/o servicios que resuelven necesidades reales de forma satisfactoria, para conseguir la mejor experiencia de uso, de una manera comprensible, atractiva e intuitiva, con el mínimo esfuerzo. Por ello, sitúa a los usuarios en el centro del proceso.

# Principios del Diseño Centrado en el Usuario



Diversidad Equidad Inclusión -----



Donald Norman

D

El DCU implica comprender y considerar las diferencias entre los usuarios, como habilidades, género, etnicidad, cultura y otras características diversas.

E

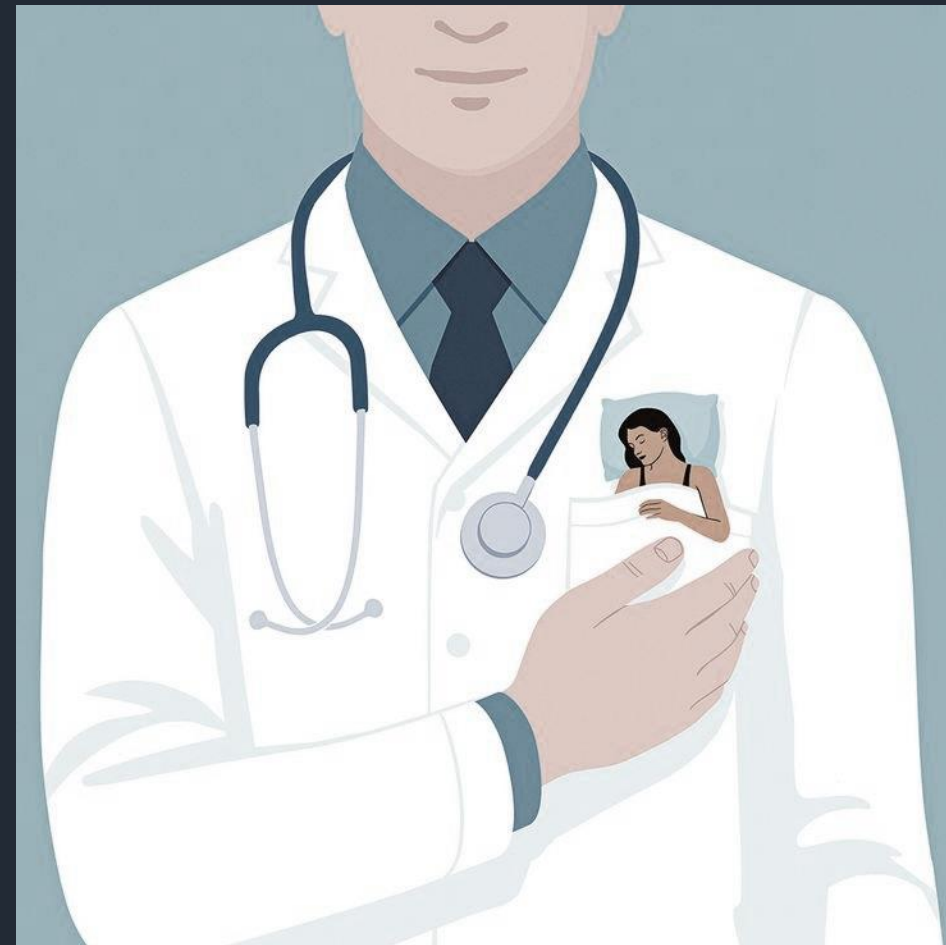
Buscan garantizar que todos los usuarios tengan la misma calidad de experiencia, sin privilegios o desventajas inherentes.

I

Fomenta la inclusión al involucrar a una amplia gama de usuarios en el proceso de diseño, asegurándose de que sus voces sean escuchadas.

## Impacto del DCU en otras áreas

**La experiencia del usuario en salud y cuidado médico (UX Healthcare)** es un diseño centrado en el usuario para sistemas, aplicaciones, productos o servicios con el fin de crear una experiencia fluida e intuitiva para todas las partes interesadas, incluidos profesionales y pacientes, a través de la investigación del usuario y las pruebas de usabilidad. y diseño iterativo.





# 3. Diseño para la Empatía

Es un enfoque que se centra en comprender las emociones, perspectivas y experiencias de los usuarios para desarrollar soluciones que respondan a sus necesidades. Este proceso implica ponerse en el lugar de los usuarios con el fin de diseñar productos, servicios o experiencias que se conecten de manera auténtica con la realidad del usuario.

# Principios de Diseño para la Empatía



Diversidad Equidad Inclusión -----



Tim Brown



## PROYECTO SIMULADOR DE ESTADOS FUNCIONALES PARA EL ADULTO MAYOR

El objetivo fue desarrollar un sistema que permitiera al diseñador **simular estados funcionales propios del adulto mayor**, con el propósito de mejorar la comprensión de las características, auditiva, visuales, motrices y la condición postural, del usuario y su relación con el entorno construido para el proceso de diseño en las etapas de recolección de información.

# Diseño para la Empatía + DEI

D

Comprende las diversas realidades de las personas, asegurando que los productos y servicios reflejen y respeten la diversidad.

E

Permite a los diseñadores considerar las barreras que enfrentan diferentes grupos y desarrollar soluciones que garanticen que todos tengan las mismas oportunidades.

I

Impulsa un diseño inclusivo al dar voz y valor a las experiencias de personas que, de otro modo, podrían pasar desapercibidas.

# Impacto del Diseño para Empatía en otras áreas

La empatía es un componente clave de la inteligencia emocional en el ámbito laboral. La **Empatía Laboral** es la capacidad de cualquier persona empleada de ponerse en el lugar de un compañero o compañera. Y especialmente de una persona subordinada en la jerarquía empresarial.



# Conclusiones de la primera parte



D

Comprender el Diseño Universal, el Diseño Centrado en el Usuario y el Diseño para la Empatía desde la perspectiva de Diversidad, Equidad e Inclusión (DEI) es crucial para crear entornos, productos y servicios verdaderamente accesibles y respetuosos con las diferencias humanas.



E

Estos enfoques aseguran que todas las personas, independientemente de sus capacidades, identidades o experiencias, se sientan valoradas y comprendidas.



I

Al integrar el concepto DEI en el diseño, se promueve un entorno más inclusivo donde las soluciones no solo sean funcionales, sino también equitativas y emocionalmente resonantes para todos.



# 30

**SEMANA**  
de la  
**SALUD**  
**OCUPACIONAL**

Reflexión, madurez y nuevos desafíos

44° Congreso de Ergonomía, Higiene,  
Medicina y Seguridad Ocupacional.

Hotel Intercontinental Medellín - Colombia

6, 7 y 8 de noviembre de 2024

# GRACIAS

[gustavo.sevilla@pascualbravo.edu.co](mailto:gustavo.sevilla@pascualbravo.edu.co)

Organiza:

**CSOA**  
CORPORACIÓN DE SALUD  
OCUPACIONAL Y AMBIENTAL



[www.corporacionsoa.co](http://www.corporacionsoa.co)

